

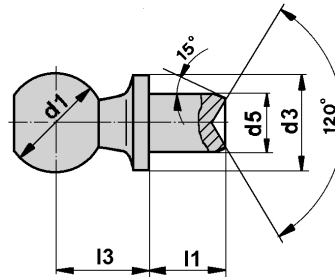
KUGELZAPFEN DIN 71803 FORM C

<9MB 69GH9 @BF"	Abmessungen in mm									
	; Fx £9'	X%h9	X&	X' '	`&	' ') 'min.	`* 'max.	GK'	[#Gh'"
, % '\$) \$\$\$'!\$\$'	C 8 - M 5	8	M 5	8	10,2	9	1,2	4,0	7	0,0045
, % '\$) %\$'!\$\$'	C 10 - M 6	10	M 6	10	12,5	11	1,2	4,0	8	0,0085
, % '\$) &\$'!\$\$'	C 13 - M 8	13	M 8	13	16,5	13	1,5	5,3	11	0,0177
, % '\$) '\$'!\$\$'	C 16 - M 10	16	M 10	16	20,0	16	2,5	7,3	13	0,0351
, % '\$) (\$'!\$\$'	C 16 - M 12	16	M 12	16	20,0	16	2,5	7,3	13	0,0351
, % '\$))\$'!\$\$'	C 19 - M 14x1,5	19	M14x1,5	19	28,0	20	5,0	10,8	16	0,0712
, % '\$) *\$'!\$\$'	C 19 - M 14x2,0	19	M14x2,0	19	28,0	20	5,0	10,8	16	0,0712
, % '\$) +\$'!\$\$'	C 19 - M 16x2,0	19	M16x2,0	19	28,0	20	5,0	10,8	16	0,0712

CVYfZ} W YbVM UbXi b[.

- Normalausführung -00 blank, geölt
- 05 blau verzinkt
- 10 gelb verzinkt

Weitere Oberflächenbehandlungen auf Anfrage.



KUGELZAPFEN DIN 71803 FORM B

<9MB 69GH9 @BF"	Abmessungen in mm						
	; Fx £9'	X%h9	X' '	X) 'h11	`%	' '	[#Gh'"
, % '\$ * \$\$\$'!\$\$'	B 8 x 4	8	8	5	4,0	9	0,0039
, % '\$ * %\$'!\$\$'	B 8 x 7,5	8	8	5	7,5	9	0,0044
, % '\$ * &\$'!\$\$'	B 10 x 4,5	10	10	6	4,5	11	0,0071
, % '\$ * '\$'!\$\$'	B 10 x 8	10	10	6	8	11	0,0078
, % '\$ * (\$'!\$\$'	B 13 x 5	13	13	8	5	13	0,0142
, % '\$ *)\$'!\$\$'	B 13 x 10	13	13	8	10	13	0,0160
, % '\$ * *\$'!\$\$'	B 16 x 6	16	16	10	6	16	0,0235
, % '\$ * +\$'!\$\$'	B 16 x 13	16	16	10	13	16	0,0296
, % '\$ * , \$'!\$\$'	B 19 x 12	19	19	14	12	20	0,0562
, % '\$ * - \$'!\$\$'	B 19 x 18	19	19	14	18	20	0,0637

CVYfZ} W YbVM UbXi b[.

- Normalausführung -00 blank, geölt
- 05 blau verzinkt
- 10 gelb verzinkt

Weitere Oberflächenbehandlungen auf Anfrage.